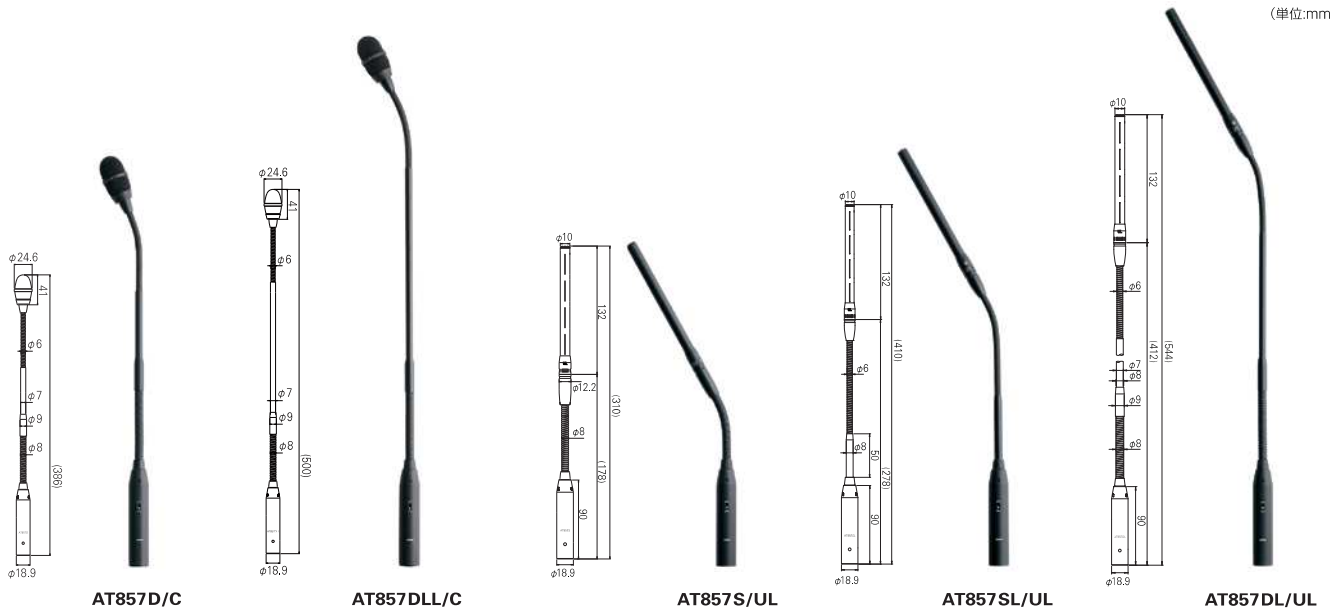


取扱説明書



お買い上げありがとうございます。お使いになる前にこの説明書を必ずお読みください。
また保証書と一緒にいつでもすぐ読める場所に保管しておいてください。

(単位:mm)



特長

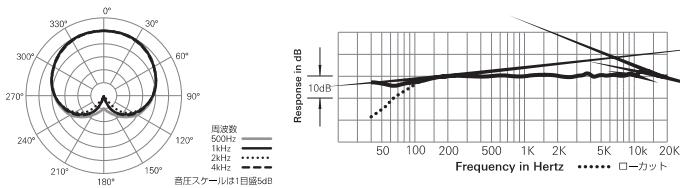
- 会議・放送用途に最適な、スリムで高音質なマイクロホン。
- 周波数による指向性を大幅改善。
- 独自のグースネックによりきめ細かなセッティングが可能。
- 携帯電話や電波に対するRF対策を強化。

注意

- 分解や改造はしないでください。強い衝撃を与えないでください。
- 直射日光の当たる場所、暖房器具の近く、高温多湿やほこりの多い場所に置かないでください。また水がかからないようにしてください。

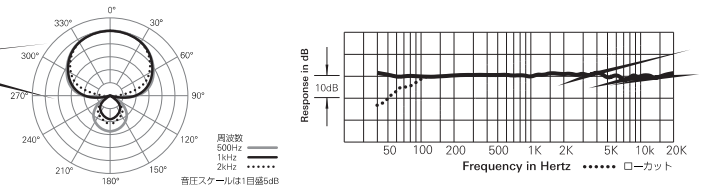
AT857D/C AT857DLL/C

指向特性／周波数特性



AT857S/UL AT857SL/UL AT857DL/UL

指向特性／周波数特性



テクニカルデータ

(改良などのため予告なく変更することがあります。)

型番	AT857D/C	AT857DLL/C	AT857S/UL	AT857SL/UL	AT857DL/UL
型式	バックエレクトレット・コンデンサー型		バックエレクトレット・コンデンサー型		
指向特性	単一指向性		超指向性		
周波数特性	40~20,000Hz		40~20,000Hz		
感度 (0dB=1V/Pa, 1kHz)	-39dB		-35dB		
最大入力音圧レベル (1kHz at 1% T.H.D.)	139dB, S.P.L.		135dB, S.P.L.		
S/N比 (1kHz at 1Pa)	69dB以上		70dB以上		
出カインピーダンス	250Ω平衡		250Ω平衡		
電源	ファントムDC11~52V		ファントムDC11~52V		
消費電流	2mA		2mA		
ローカット	80Hz, 18dB/oct		80Hz, 18dB/oct		
仕上げ	黒つや消し焼き付け塗装		黒つや消し焼き付け塗装		
質量	約160g	約165g	約145g	約141g	約164g
付属品	—		ウインドスクリーン		



株式会社オーディオテクニカ

プロオーディオ営業部 <http://www.audio-technica.co.jp/proaudio>

製品保証及び修理などにつきましてはお買い上げのお店、または別紙記載の弊社営業所までお問い合わせください。

取扱説明書

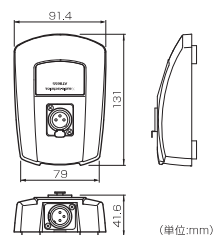


ご購入ありがとうございます。お使いになる前にこの説明書を必ずお読みください。また保証書と一緒にいつでもすぐ読める場所に保管しておいてください。

AT8655



- グースネックマイク専用のマイクスタンドです。
- 適度な重さによりマイク実装時の安定感を生み出します。
- ノイトリック社製コネクタを標準装備します。
- 特注対応によりスイッチを実装した AT8655S, AT8655SS が作製可能です。

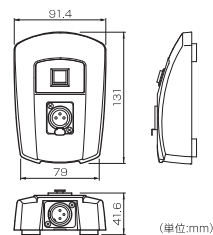


(単位:mm)

AT8655S



- サンミュージロン社製スイッチを実装したグースネックマイク専用のマイクスタンドです。
- スイッチの動作は、以下の2種類から選択可能です。
 - ・オルタネイト仕様 (押して ON, もう一度押して OFF)
 - ・モーメンタリー仕様 (押し続けている間のみ ON)
- トークバック用途として、受付窓口や館内放送等のスピーチ用途に最適です。
- クリック感のあるスイッチを採用しているため、動作時にクリック音を伴います。講演や会議などで ON / OFF 動作させる運用には適していません。

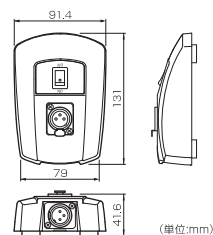


(単位:mm)

AT8655SS



- シーソー式スイッチを実装したグースネックマイク専用のマイクスタンドです。
- ON / OFF 状態が一目で分かるシーソー式スイッチとなります。
- トークバック用途として、受付窓口や館内放送等のスピーチ用途に最適です。
- クリック感のあるスイッチを採用しているため、動作時にクリック音を伴います。講演や会議などで ON / OFF 動作させる運用には適していません。



(単位:mm)

接続のしかた

XLR タイプの入出力コネクタを備えています。

マイクを入力コネクタに、出力コネクタをマイク入力(平衡入力)を有する機器に接続します。

コネクタのピン配置は図を参照してください。



PIN1: GND
PIN2: HOT
PIN3: COLD

テクニカルデータ

型番	AT8655	AT8655S	AT8655SS
スイッチ方式	—	モーメンタリー式またはオルタネイト式	シーソー式
入力コネクタ	XLR-3PIN メス		
出力コネクタ	XLR-3PIN オス		
質量	約800g	約810g	約810g

(改良などのため予告なく変更することがあります。)

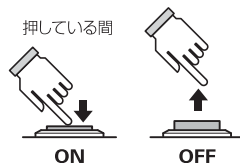
注意

- 湿度の高い場所に置かないでください。また水がかからないようにしてください。誤って水がかかると故障の原因になります。
- 直射日光の当たる場所、暖房器具の近く、高温やほこりの多い場所に置かないでください。
- 強い衝撃を与えないでください。
- 踏みつけないでください。

*スイッチの構造上、操作時にクリック音が発生します。(AT8655S, AT8655SS)

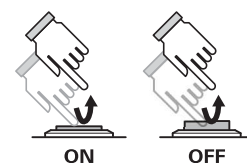
スイッチの動作について

AT8655S



モーメンタリー式

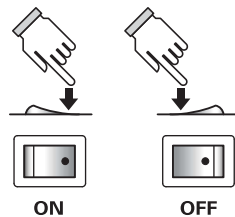
スイッチ動作: 押し続けている間のみ ON



オルタネイト式

スイッチ動作: 押して ON, もう一度押して OFF

AT8655SS



スイッチ動作: ●印を押して ON

←上から見たスイッチ